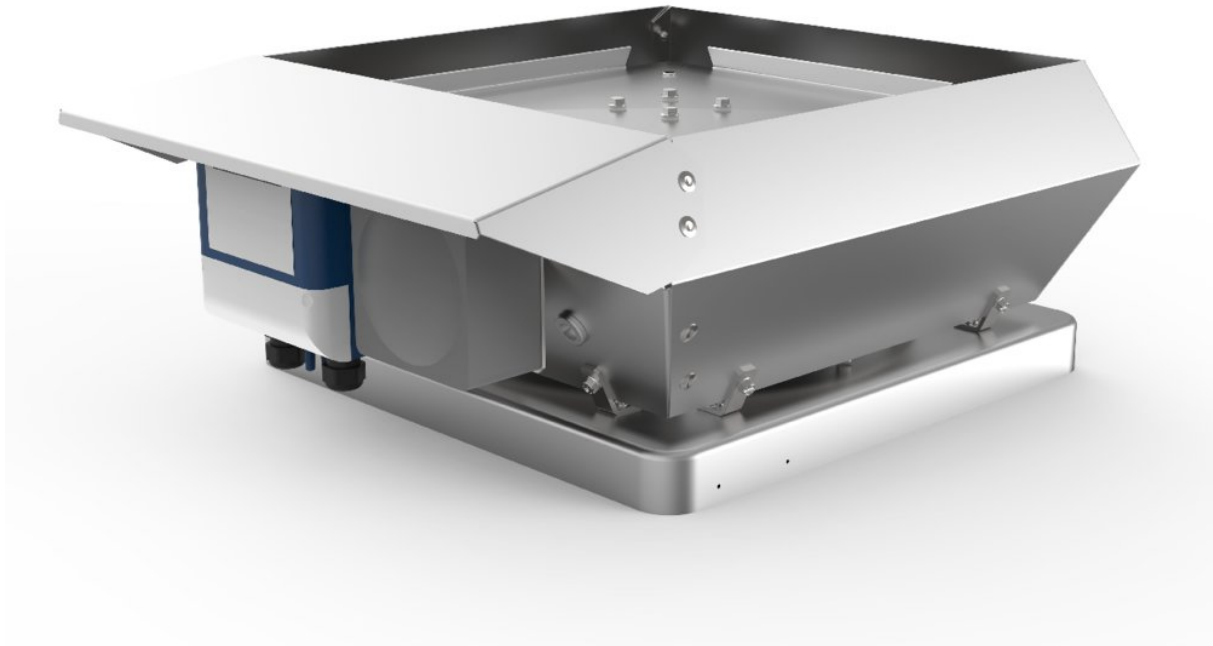


Вентилятор DVC 190-P (1Ph/230V)



100% контроль скорости
Интегрированная электронная защита двигателя
Низкий уровень шума
Не требуют техобслуживания и надежны в работе
Энергосберегающие

[Вейдйге: вПогасбне рейтингавару](#)

Производитель [Systemair](#)

Описание
100% контроль скорости

Интегрированная электронная защита двигателя

Низкий уровень шума

Не требуют техобслуживания и надежны в работе

Энергосберегающие

Конструкция:

Корпус DVC выполнен из стойкого к воздействию морской воды алюминия. Рама изготовлена из оцинкованной стали с защитным порошковым покрытием. Рабочее колесо вентиляторов типоразмером 190 и 315 изготовлено из полиамида PA6. У DVC 355-630 рабочее колесо выполнено из алюминия в морском исполнении.

Вентиляторы серии DVC имеют вертикальный выброс воздуха.

Двигатель:

Вентиляторы DVC оборудованы энергосберегающими высокоэффективными ЕС-двигателями с внешним ротором. Электродвигатели с рабочим колесом с загнутыми назад лопатками начиная с типоразмера 355 монтируются на высокоэффективных виброизоляторах. Двигатели оснащены электронной системой защиты от перегрева электродвигателя, дополнительные средства защиты не требуются.

Регулирование скорости:

Для поддержания постоянного давления в системе воздухопроводов, вентиляторы DVC-P оснащаются встроенным регулятором давления. Управляющий сигнал подается непосредственно на вентилятор, что позволяет с помощью переключающего контакта и таймера задавать ночной/дневной режим работы системы, для подключения внешнего устройства управления есть дополнительный разъем. Напряжение питания однофазных электродвигателей может изменяться от 200 до 277 В, трехфазных – от 380 до 480 В. Монтаж устройства плавного регулирования скорости вентилятора типа S (всасывание со стороны электродвигателя) управляющим сигналом 0-10 В осуществляется на заказ.

Монтаж:

Вентиляторы монтируются на крышный короб типа FDS, SSD.

Рецензии

Еще нет отзывов об этом товаре.