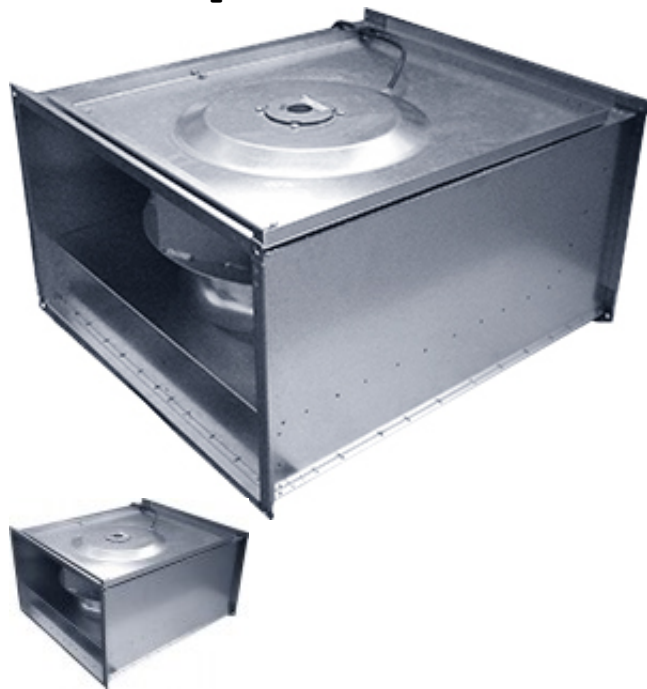


## Вентилятор RKB 600\*300 A1



Канальные вентиляторы RKB оборудованы асинхронным двигателем с внешним ротором и рабочим колесом с загнутыми назад лопатками. Двигатель и рабочее колесо вентилятора расположены на откидывающейся пластине, что делает доступ к ним лёгким, быстрым и удобным. Корпус вентилятора изготавливается из гальванизированной стали. Вентиляторы RKB предназначены для соединения с воздуховодами прямоугольного сечения от 300?150 до 1000?500 мм. Степень защиты электродвигателя IP 44 или IP 54 (см. таблицу "Технические характеристики"), клеммной коробки – IP 54.

[Рейтинг: в порядке рейтинга](#)

Производитель [Ostberg](#)

**Внимание** вентиляторы RKB оборудованы асинхронным двигателем с внешним ротором и рабочим колесом с загнутыми назад лопатками. Двигатель и рабочее колесо вентилятора расположены на откидывающейся пластине, что делает доступ к ним лёгким, быстрым и удобным. Корпус вентилятора изготавливается из гальванизированной стали. Вентиляторы RKB предназначены для соединения с воздуховодами прямоугольного сечения от 300?150 до 1000?500 мм. Степень защиты электродвигателя IP 44 или IP 54 (см. таблицу "Технические характеристики"), клеммной коробки – IP 54.

### Рецензии

Еще нет отзывов об этом товаре.