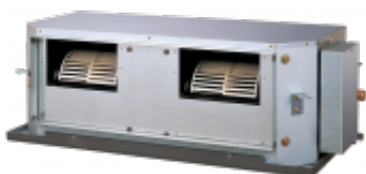


Сплит-система ARYG90LHTA/AOYG90LRLA



Fujitsu ARYG90LHTA/AOYG90LRLA - это модель канального инверторного высоконапорного кондиционера от известного производителя. Оборудование отличается высокой производительностью и низким уровнем шума. В качестве дополнительных аксессуаров могут быть использованы различные пульты управления для достижения максимально комфортного использования модели.

[Войдите в прайс-лист рейтингов](#)

Производитель [Fujitsu](#)

Описание

- Страна Япония
- Производитель Китай
- Охлаждение, кВт 22.6
- Обогрев, кВт 28
- Площадь, м² 220
- Компрессор Инвертор
- Напор, Па 200
- Потребляемая мощность обогрева, кВт 7.78
- Потребляемая мощность охлаждения, кВт 7.69
- Воздухообмен, м³/ч 4300

- Осушение, л/час6
- Длина трассы, м100
- Режимы работыХолод/тепло
- ВысоконапорныйДа
- Гарантия3 года

Рецензии

Еще нет отзывов об этом товаре.