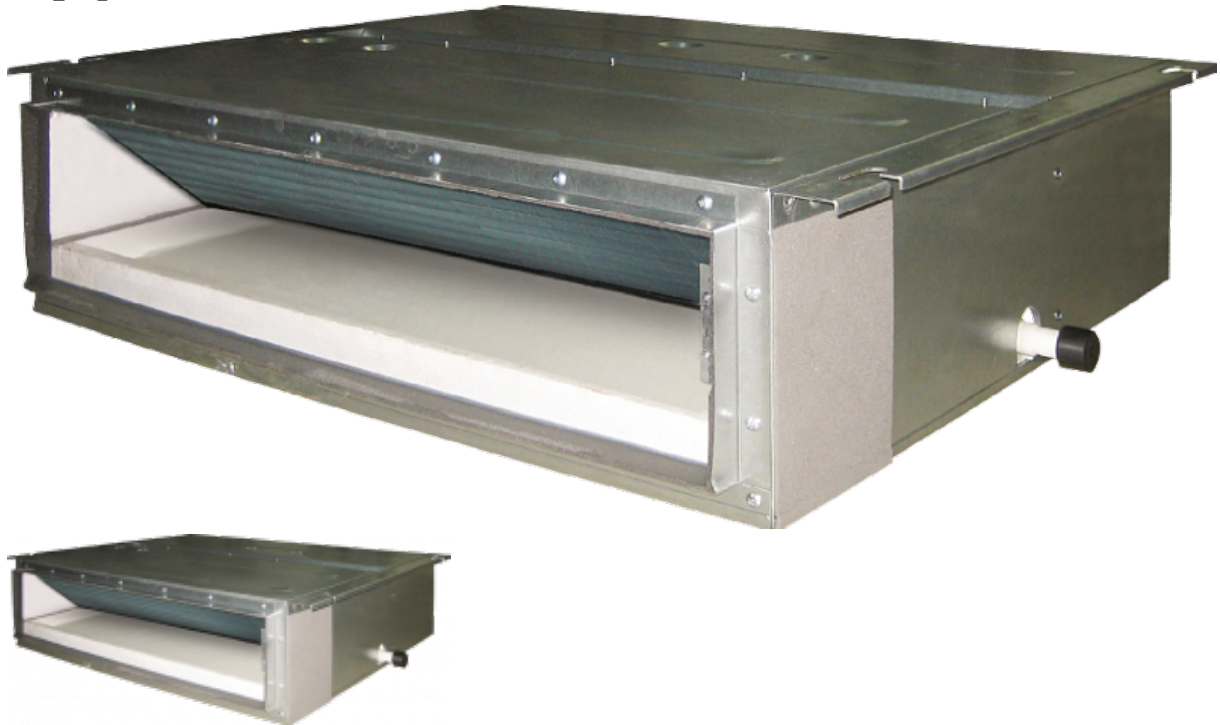


Внутренний блок T09H-FD/I



Канальный внутренний блок Tosot T09H-FD/I укомплектован таймером, поэтому может быть запрограммирован на несколько часов вперед. Прибор совмещает в себе компактное исполнение и высокую функциональность. Оборудование практически не обращает на себя внимания, ведь автоматически перезапускается после внепланового отключения электроэнергии и не создает сильного шума.

[Рейтинг: в порядке рейтинга вверху](#)

Производитель [Tosot](#)

Описание

- Страна Китай
- Производитель Китай
- Компрессор Инвертор
- Площадь, м² 25
- Режим работы холод/тепло
- Охлаждение, кВт 2.5
- Обогрев, кВт 2.8
- Охлаждающая способность, тыс btu 9
- Макс расход воздуха, м³/час 450
- Хладагент R410A
- Ø газовой трубы, дюйм 3/8
- Ø жидкостной трубы, дюйм 1/4

- Предварительный фильтр Да
- Авторестарт Да
- Самодиагностика Да
- Пульт Д/У Да
- Ночной режим Да
- Авто режим Да
- Напряжение В 220
- Уровень шума, дБа31
- Габариты внут. блока (ВхШхГ), см200x700x615
- Ширина, см70
- Высота, см20
- Глубина, см61.5
- Вес, кг22
- Гарантия 4 года

Рецензии

Еще нет отзывов об этом товаре.